

CATÁLOGO DO ITEM IMPORTADO

Pleito de Inclusão de Ex-Tarifário

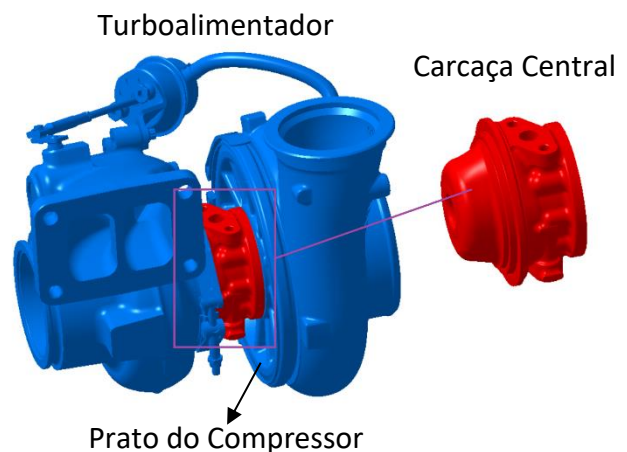
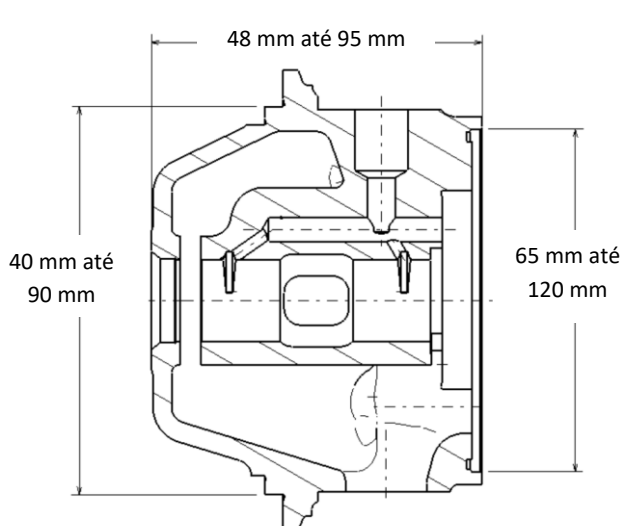
Número de Controle SDIC	NCM	Sugestão de descrição do ex-Tarifário
D105-16I	8414.90.39	Carcaça central com encaixe para montagem de prato do compressor, produzida em ferro fundido perlítico lamelar, sendo mínimo 95 % perlítico, peso máximo de 3,5 kg, utilizada na montagem de turboalimentadores de ar dos motores de combustão interna de veículos automotivos.

1. Especificações técnicas detalhadas da autopeça:

(características quantitativas e qualitativas, por exemplo: dimensões, materiais de fabricação, especificações de trabalho/funcionamento [torque, potência, resistência, tensão, corrente, dureza, vazão, condutibilidade, temperatura etc.], características de hardware, software, características físicas, dentre outras inerentes a cada produto):

A Carcaça central é produzida a partir de um ferro fundido perlítico lamelar, cuja microestrutura possui um mínimo de 95% de perlita. Passa por diversas operações de usinagem de precisão em centro de usinagem (CNC) que permitem a montagem com o Prato do Compressor. A Carcaça central possui uma gama de diversas dimensões para atender motores de pequenas e grandes cilindradas. Seu peso atinge o máximo de 3,5 kg.

2. Imagens da autopeça importada e/ou desenho esquemático *(obrigatório conter as principais dimensões)*:



3. Aplicação do item importado *(em qual produto fabricado pela empresa pleiteante o item importado será incorporado)*:

Montagem de turboalimentadores de ar dos motores de combustão interna de veículos automotivos.

4. Função do item importado no produto fabricado pela empresa pleiteante do ex-tarifário:

A função da Carcaça central é alojar o sistema de mancais que sustenta o conjunto rotativo: Eixo, Rotor de Turbina e Rotor do Compressor que giram sobre uma película de óleo obtida pelo circuito de lubrificação do motor. Esse conjunto é impulsionado pelos gases de escape do motor, que ao rotacionar comprime ar para o motor, melhorando a eficiência da queima do combustível.